

AJ

292

Vol.

AGUA JOURNAL
Nature Aquarium
information magazine

FEBRUARY.2020
100YEN

NATURE IN THE GLASS

ADA Trend 2020

ENJOY DOCA
水草やジャングルプランツを手軽に楽しむ

ADA Review
ADA NEW PRODUCTS

みずくさFOCUS 第27回
「佗び草マット & LCカップ」

ネオグラス エア スタイル #15

Plant Art Studio #27





AQUA JOURNAL
Nature Aquarium
information magazine

「ADAトレンド、未来への展望」 ADA Trend 2020

ネイチャーアクアリウム・ギャラリーに展示されている作品には、その時点でのADAの最新トレンドが反映されています。水槽の中に自然を再現するネイチャーアクアリウムの世界は、水草と石や流木などを用いて水槽の中だけでレイアウトが完結する純粋な“水景”からスタートし、ネイチャービोटープ、オープンアクアリウム、アクアテラリウム（水草ウォール）といったように、水中だけでなく水上にも展開してきました。そして今年、ガラスケースの中に熱帯のジャングルを再現するパルダリウムが本格的に始動します。これまでADAは、自然や緑が持っている「人を癒す力」を信じ、暮らしの中にそれらを取り入れるさまざまな提案を行ってきました。今後は、ADAネイチャーアクアリウムを主軸に、そこから展開したDOOAで水草も含めて新しい植物の楽しみ方を提案していきます。今回のAJでは、そんなADAの最新トレンドを紹介しましょう。

NATURE IN THE GLASS

Daisuke Inoue

三角構図で表現した 魚たちが集う やすらぎの空間

【やすらぎの森】 ジャングルの奥地にはさまざまな植物が生い茂り、数多くの動物が生息している。その風景は人の目には美しく映るが、実際には生き物たちの縄張り争いや弱肉強食の食物連鎖が繰り返されている。それは水中でも同様だが、せめて水槽の中くらいは魚たちがやすらげる場所をつくりたいと思い、この水景を制作した。水景の左側には魚たちの隠れ家となる水草の茂みをつくり、右側には魚たちがゆったりと泳げるように広い遊泳空間を設けている。構想どおりのやすらぎの森ができた。



DATA

撮影日 2019年4月26日(ADA)
 制作 井上 大輔(レイアウト制作・文)
 水槽 キューブガーデン W120×D50×H50(cm)
 照明 ソーラーRGB ×2(1日8時間30分点灯)
 ろ過 スーパージェットフィルターES-1200(ハイオリオL)
 素材 流木、万天石
 底床 アクアソイル-アマゾン Ver.2, D00A トロピカルリバーサンド、パワーサンド・アドバンスL、バクター100、クリアスパー、トルマリンBC
 CO₂ バレングラス・ビートル400、ビートルカウンターで1秒に5滴(タワー使用)
 AIR リリイパイプP-6によるエアレーション 夜間消灯時15時間30分
 添加剤 ブライティK、グリーンブライティ・ミネラル、グリーンブライティ・アイアン、グリーンブライティ・ニトロ
 換水 1週間に1度 1/3
 水質 水温25℃ pH:6.4 TH:20mg/L

水草	BIO ベトナム・ゴマノハグサ ランクルス・イヌンダタス エキノドルス・ラチフォルニス ニムファsp.、ペルマールドナード クリプトコリネ・バランサエ クリナム・アクアチカ・ナローリーフ タイガーパリスネリア マイクロソラム・トライデント 南米モス 佗び草マット スパイクモス(水上部分) 水上シダの一種(水上部分)	<i>Scrophulariaceae</i> sp. <i>Ranunculus inundatus</i> <i>Echinodorus latifolius</i> <i>Nymphaea</i> sp. Peru Maldonado <i>Cryptocoryne balansae</i> <i>Crinum calamistratum</i> <i>Vallisneria neotropicalis</i> <i>Microsorium</i> sp. "Trident" <i>Vesicularia</i> sp. <i>Taxiphyllum</i> sp. "Spiky Moss"
魚種	パール・グラミー ゴールデン・ラミレジー レッドファントム・テトラ ブラックファントム・テトラ ケラ・ダテイルジョリイ サイアミーズ・フライングフォックス オトシクルス ヤマトヌマエビ	<i>Carex curvicolis</i> <i>Trichogaster leeri</i> <i>Microgeophagus ramirezi</i> var. <i>Megalampodus sweglesi</i> <i>Megalampodus megalopterus</i> <i>Chela dadiburjori</i> <i>Crossocheilus oblongus</i> <i>Otocinclus</i> sp. <i>Caridina multidentata</i>

水草の彩りで 和やかな雰囲気を出した 明るい水景

【彩りと和み】この水景はセミナーで制作したため、ネイチャーアクアリウムの基本に忠実なレイアウトとなっている。水草はBIO みずくさの森、モスバグ、佗び草マットをメインに使用しているため、構図素材の流木の形は別として、比較的再現性の高いレイアウトと言えるだろう。右側に重心を置いた三角構図のレイアウトで、有茎草の茂みを二つに分け、中央に空間の抜けをつくることで圧迫感を軽減していることがポイントである。明るくポップな彩りの水景に、魚たちが和やかに泳いでいる。



アクアスカイRGBとメタルキャビネットを組み合わせた最新の60cm水槽システム。統一感のあるスタイルになる。

DATA

撮影日 2019年11月14日 (ADA)
 制作 内田 成 (レイアウト制作・文)
 水槽 キューブガーデン W60×D30×H36 (cm)、メタルキャビネット ブラック
 照明 アクアスカイRGB ×1 (1日8時間30分点灯)
 ろ過 スーパージェットフィルターES-600 (バイオリオ)
 素材 ホーンウッド、溶岩石
 底床 アクアソイル-アマゾン Ver.2、パワーサンド・アドバンス、バクター100、クリアスパー、トルマリンBC

CO₂ バレングラス、CO₂カウンターで1秒に2滴 (タワー使用)
 AIR リリイバイP-2によるエアレーション 夜間消灯時15時間30分
 添加剤 ニュートラルK、グリーンブライティ・ミネラル、グリーンブライティ・アイアン、グリーンブライティ・ニトロ
 換水 1週間に1度 1/3
 水質 水温25℃ pH:6.8 TH:50mg/L

水草 BIO シベルス・ヘルフェリー *Cyperus helferi*
 BIO アルテルナンテラ・レインキー・ミニ *Alternanthera reineckii mini*
 BIO ロターラ・マクランドラ・グリーン *Rotala macrandra "Green"*
 BIO ロターラ・マクランドラ・ミニ *Rotala macrandra "Mimi"*
 BIO ロターラ・福建省 *Rotala sp. "Fujian"*
 BIO ロターラ・ウヤナード *Rotala sp. "Wayanad"*
 BIO ロターラ・ナンセアン *Rotala nanjean*
 BIO ロターラ sp. Hra *Rotala sp. Hra*
 BIO ミリオフィラム・マトグロッセンセ *Myriophyllum matogrossense*
 BIO ニューラージ・パールグラス *Micranthemum sp.*

BIO エキノドルス・テネルス *Echinodorus tenellus*
 BIO ヘアグラス *Eleocharis acicularis*
 BIO ベトナムゴマノハグサ *Scrophulariaceae sp.*
 アヌビアス・ナナ・"プチ" *Anubias barteri var. nana "Petite"*
 ボルビティス・ヒュテロティ *Bolbitis heudelotii*
 ミクロソラム・トライデント *Microsorium sp. "Trident"*
 プセファランドラ・シンタン *Bucephalandra sp. "simtang"*
 ウィーローモス (モスバグ) *Taxiphyllum barbieri*

魚種 ゴールデン・ハニードワーフ・グラミー *Trichogaster chuna var.*
 カージナル・テトラ *Paracheirodon axelrodi*
 ブラックファントム・テトラ *Megalimphodus megalopterus*
 レッド・テトラ *Hyphessobrycon amandae*
 サイアミーズ・フライングフォックス *Crossocheilus oblongus*
 オトシクルス *Otocinclus sp.*
 ヤマトヌマエビ *Caridina multidentata*

山水石と山野草を用い 溪流の清涼感を表現した アクアテラリウム

【夏の溪流】このアクアテラリウムは夏の展示に向けて制作したもので、今の季節には少し合わないが、水草ミストウォール 60を使用した新しい試みとして紹介したい。制作に当たり、当初、一般的な60cm水槽に水草ミストウォール 60を組み合わせ、山水石のV字の谷を霧が流れるレイアウトを構想した。しかし、山水石の大きさを考えるとW60×D30×H36(cm)水槽では狭すぎると感じたので、試作品のW60×D45×H36(cm)水槽に変更した。奥行きに余裕があるため、魚の遊泳空間も十分に確保できている。

霧の流れる水上部分には、ユキノシタをメインに溪流をイメージさせるシダやスゲなどの山野草を植栽した。

DATA

撮影日 2019年11月1日(ADA)
 制作 本間 裕介(レイアウト制作・文)
 水槽 キューブガーデン W60×D45×H36(cm) ※試作
 水草 ミストウォール 60、水草ミストウォールスタンド 60、ミストフロー
 照明 アクアスカイRGB x1(1日8時間30分点灯)
 ろ過 水上:スーパージェットフィルターES-150 Ver.2
 水中:スーパージェットフィルターES-600(バイオリオ)
 素材 山水石
 底床 トロピカルリバーサンド
 CO₂ バレングラス・ラージ200、
 ビートルカウンターで1秒に2滴(タワー使用)
 添加剤 ニュートラルK、グリーンプライティ・ミネラル、
 換水 1週間に1度 1/3
 水質 水温25℃ pH:6.4 TH:20mg/L

水草 ユキノシタ
 ベニシダ
 ナルコスゲ
 オサシダ
 ミクロソリウム・トライデント
 ウィローモス(モスバッグ)
 魚種 オリジナス・ウオウオラエ
 バンダガラ
 サイアミーズ・フライングフォックス
 オトシングルス
 ヤマトヌマエビ

Saxifraga stolonifera
Dryopteris erythrosora
Carex curvivicollis
Blechnum amabile
Microsorium sp. "Trident"
Taxiphyllum barbieri
Oryzias woworae
Garra flavatra
Crossocheilus oblongus
Otocinclus sp.
Caridina multidentata

Enjoy DOOA

System Terra 30
System Aqua 30

システムテラ 30・システムアクア 30で 水草やジャングルプランツを手軽に楽しむ

DOOAのろ過槽一体型水槽、システムテラ 30・システムアクア 30を使用すると、水草やジャングルプランツの栽培が手軽に楽しめます。さらに流木などを効果的に用いることで、本格的なレイアウトもできます。ここでは、そんなシステムテラ 30・システムアクア 30の最新作例を紹介します。



セロジネ・フィンブリアータ



ディネマ・ポリブルボン



ネオラウケア・ブルケラ・ピンク

【SYSTEM DATA】

- ソルスタンドG ○システムテラ 30
- システムスタンド35(ブラック)
- CO₂システムキット ○CO₂ミニカウンター
- CO₂ミニディフューザーJ Ø10
- NAサーモメーターJ-05WH(5mm厚用)
- NAコントロールタイマーII
- トロピカルリバーソイル、パワーサンド、アドバンスS
- 水景リキッド、佗び草ミスト(水上部分)

【植物】

- ベロミア・エマルギネラ、バルボフィラムsp.
- フラグミペティウム・ピアセイ
- プロメナエア・リオグランデンシス
- タバリア・レバンス、ミクログランマ・バクシニフォリア
- 佗び草マット フレームモス、佗び草マット ウィーピングモス
- 佗び草マット クリスマスモス
- 佗び草マット ビーコックモス
- 佗び草マット フェファランドラ・シンタン
- ジャングルプランツ ラグナンドラ・ヴィネイチャンドラ
- ジャングルプランツ ネオラウケア・ブルケラ・ピンク
- ジャングルプランツ バルボフィラム・アンブロンア
- ジャングルプランツ セロジネ・フィンブリアータ
- ジャングルプランツ エピデンドラム・ポーバックス
- ジャングルプランツ セラトステイリス・フィリピンシス
- ジャングルプランツ ディネマ・ポリブルボン
- ジャングルプランツ メディオカルカ・デコラタム・オレンジ
- ジャングルプランツ マキシリア・ソフロニティス

【魚種】

- ボララス・ブリジッタエ、スファエリクティス・バイランティ
- ベタ、アルビマギナータ、ヤマトヌメエビ

2019年5月23日 撮影(ADA) レイアウト制作・文 岩堀 康太
©AQUA DESIGN AMANO



ランの開花も楽しめるシステムテラ 30

システムテラ 30に、ウェーブした長めの流木を縦に用いてジャングルプランツを楽しめる領域を最大限につくった。このレイアウトでは、撮影後、長期維持している間に流木や佗び草マットに着生した小型ランの開花も見られた。

【SYSTEM DATA】

- ソルスタンドG
- システムアクア 30 W30×D30×H30(cm)
- CO₂システムキット、CO₂カウンターディフューザー
- NAサーモメーターJ-05WH(5mm厚用)
- NAコントロールタイマーII
- アクアソイル・アマゾンア
- 水景リキッド

【水草】

- BIO ルドウィジア・スーパーレッド
- BIO エレオカリス・ビビバラ
- BIO クリスマスモス
- ウィローモス(モスバッグ)

【魚種】

- チェリーバルブ

2019年5月16日 撮影(ADA)
レイアウト制作・文 井上 大輔
©AQUA DESIGN AMANO



魚の飼育にも適したシステムアクア 30

モスで覆われた深緑色の景観が深い森を連想させ、真っ赤なチェリーバルブとルドウィジア・スーパーレッドが映える。水上部分にはテラテープを巻いているため、モスも健康に生長している。十分なろ過能力で魚も健康に飼育できる。

DOOA, an inspiring brand, helps you enjoy aquatic plants more freely. Minimal and easy, and designed as a platform allowing everyone to nurture plants indoors. Feel closer to nature, and bring beauty into your life.

ジャングルプランツの個性を生かした最新のパルダリウム

このレイアウトは、どっしりとした流木を据え、ジャングルの一部を切り取ったような構成とした。苔むした流木のラインとシダ類の配植により、主張の強い植物を違和感なくエリア分けし、個性の衝突を緩和している。背面の佗び草マットには多彩な植物が着生しているように見えるが、実はフォエニオグランマというペゴニア1種類のみである。このペゴニアは、同じ自生地でも葉の濃淡や白斑の有無で複数のタイプがあり興味深い。個性的な葉が、ジャングルプランツの魅力の一つと言える。

【SYSTEM DATA】

- パルダライト 60
- システムパルダ 60 W60×D30×H45(cm)
- ミストボックス
- ミストフロー
- ミストフローキャップ
- ウッドキャビネット(ダークウッド)
- パワーコード S-70
- ジャングルソイル
- ジャングルベース
- 佗び草ミスト

【植物】

- ペゴニア・フォエニオグランマ
- ペゴニアsp. プラウ
- ペゴニア・リケノラ
- ソネリラsp.
- ピベルsp.
- マコデス・ベトラ
- ドッシニア・マルモラータ
- アスピドギネ・アルゲンテア
- カトレア・コクシネア
- ドラクラ・ロタクス
- ベニシダ
- セラジネラ・ウィルデノウィ
- 佗び草マット クリスマスマス
- 佗び草マット ビーコックモス
- 佗び草マット スパイキーモス

2019年8月21日 撮影(ADA)
レイアウト制作・文 岩堀 康太
©AQUA DESIGN AMANO



DOOA, an indoor garden, helps you enjoy plants more freely. Minimize care and enjoy it as a platform allowing everyone to nurture plants indoors. Feel closer to nature and bring beauty into your life.



水草と熱帯植物で ジャングルの水辺の 多様性を表現

ジャングルの湿地に佇む樹木と、他の植物がそれを拠り所として生育している場面を表現した。水上でも育成できる水草は多く、バルダリウムを制作する際にも役に立つ。このレイアウトでは、小型のクリプトコリネが水草として活躍してくれた。クリプトコリネ・パルバも使いやすいが、今回は構図や他の植物とのスケール感の調和を考慮し、よりサイズの大きなクリプトコリネ・ルーケンスを用いている。水草とジャングルプランツの組み合わせが、ADA流バルダリウムのポイントである。

熱帯のジャングルに見られる細流や湿地などの水辺環境は、クリエイターのイマジネーションを刺激する。
ボルネオ 撮影日 1996年11月中旬
撮影 天野 尚



ネベンテス・ミラピリス



ソネリラ sp.



フィカス・ブミラ・クエルシフォリア

ユニークな葉の植物たち
熱帯のジャングルには、多種多様な植物が生い茂る。そんな多様性を、ユニークな葉を持つ熱帯植物で表現した。

- 【SYSTEM DATA】**
- バルダライト 30
 - システムバルダ 30 W30×D30×H45 (cm)
 - ミストボックス
 - ミストフロー
 - ミストフローキャップ
 - システムスタンド35 (ブラック)
 - パワーコード S-70
 - ジャングルソイル
 - ジャングルベース
 - 佗び草ミスト

- 【植物】**
- ネベンテス・ミラピリス
 - エラトステマ sp.
 - フィカス・ブミラ・クエルシフォリア
 - ソネリラ sp.
 - プラティステレ・ウンベラータ
 - オオイア sp.
 - フェネストラタム・クルム
 - トリコマネス sp.
 - セラジネラ sp.
 - ダバリア・バルブラ
 - 佗び草マット クリスマスマス
 - 佗び草マット ピーコックモス
 - BIOみずくさの森 クリプトコリネ・ルーケンス
 - ジャングルプランツ セロジネ・フィンブリアータ

2019年12月12日 撮影 (ADA)
レイアウト制作・文 岩堀 康太
©AQUA DESIGN AMANO

DOOA, an exciting brand, has for you, aquatic plants more freely. Minimize risk and enhance as a platform allowing everyone to nurture plants indoors. Feel closer to nature and bring beauty into your life.

ネオグラス エアで 手軽に楽しむ 水草の水上葉栽培

ネオグラス エアはさまざまな用途に使えるガラス水槽だが、テラリウムやバルダリウムを手軽に楽しむのにも適している。専用ガラスフタを設置すれば湿度も保てるため、水草の水上葉やジャングルプランツも健康に育つのだ。このレイアウトで使用しているレインキー・ミニの水上葉は、他の有茎草の水上葉よりも大きく生長するので、少なめに植栽しても存在感が出る。また、水上葉で育成すると生長が比較的遅く、メンテナンスの手間もあまりかからないので、手軽に長く楽しめる。

【SYSTEM DATA】

- ネオグラス エア W15×D15×H30 (cm)
- ネオグラス エア 専用ガラスフタ
- ジャングルソイル
- ジャングルベース
- 佗び草ミスト

【植物】

マコデス・ベトラ
 BIO ウォーターローン
 BIO アスピアス・ナナ・プチ
 BIO アルテルナンテラ・レインキー・ミニ
 佗び草マット クリスマスモス

2019年12月13日 撮影 (ADA)
 レイアウト制作 ADA
 ©AQUA DESIGN AMANO



花も楽しめる小さなバルダリウム
 ネイチャーアクアリウムと同様に、
 構図のバランスや前景、中景、背景
 の考え方を取り入れることで、ネオ
 グラス エアでも野性味あるバルダ
 リウムができる。



【SYSTEM DATA】

- ネオグラス エア W20×D20×H20 (cm) / ○ネオグラス エア 専用ガラスフタ / ○ジャングルソイル / ○ジャングルベース / ○佗び草ミスト

【植物】

BIO ニューラージ・パールグラス / BIO ウォーターローン / BIO ビグミーマッシュルーム / BIO ラゲナンドラ・ケラレンシス /
 BIO クリプトコリネ・ルーケンス / BIO ベトナムゴマ / ハグサ / BIO ハイグロフィラ・ピンナティフィダ /
 エピテンドラム・ポーボックス (ジャングルプランツ) / セラトスティリス・フィリピンシス (ジャングルプランツ)
 クリスマスモス (佗び草マット) 流木に巻きつけ

2019年9月13日 撮影 (ADA)
 レイアウト制作・文 岩堀 康太

ネオグラス エアで石組を楽しむ

ソイルに龍王石を配置してウォーターローンを植栽し、
 明るい窓辺で管理するだけで、こんな小さな石景がで
 きた。ネオグラス エアなら、石組も気軽に楽しめる。

【SYSTEM DATA】

- ネオグラス エア W20×D20×H8 (cm)
- アクアソイル・アマゾン

【植物】

BIO ウォーターローン

2018年7月5日 撮影 (ADA)
 レイアウト制作・文 井上 大輔



DOOA, an inspiring brand, helps you enjoy plants in a more fresh, minimal and easy way, and designed as a platform allowing everyone to nurture plants indoors. Feel closer to nature and bring beauty into your life.



BIO みずくさの森(液体培地)

従来は水草が根を下ろす培地として固形培地を使用していましたが、一部の水草から液体培地に切り替わっています。クリーンで水中葉への展開がスムーズな特長はそのままに、より扱いやすく進化しています。



【固形培地】固形培地では、植栽の際に培地を取り除く必要があり、手間が掛かってしまいます。



【液体培地】液体培地では、水草を小分けにしてそのまま植栽できます。(水洗いも不要)



BIO みずくさの森 クリプトコリネ・ウェンティエグリーン



BIO みずくさの森 ヘアークラス



BIO みずくさの森 ルドウィジアsp. スーパーレッド

ジャングルプランツ

エキノドルスや小型着生ランを中心に展開してきたジャングルプランツシリーズに、アヌビアスやラゲナンドラ、プセファランドラなどの陰生水草や、ペゴニア、ペリオニアなどの熱帯植物が加わりました。無農薬で育てられているので、エビなどへの影響を心配することなく楽しむことができます。また、各種水草は水上葉として育成されているので、アクアリウムだけでなく、テラリウムやバルダリウムにもすぐに使用することができます。アヌビアス・ナナ・プチなどの小型種については、新たにMKカップでの販売を予定しています。



ジャングルプランツ セロジネ フィンブリアータ

ジャングルプランツ (MK) アヌビアス・ナナ・プチ

ジャングルプランツ (LC) エキノドルス・タンゼンテ・フォイフェーダー

ADA NEW PRODUCTS

「より一層充実したADAの生体製品」

幅広い種類がラインナップされているADAの生体製品が、さらなる進化を遂げています。これまでの生産方法やパッケージなどを改良し、さまざまな楽しみ方に対応するため種類の充実を図り、より使いやすいカタチになりました。



ジャングルプランツ ディネマ・ポリブルボン
Dinema polybulbon

陸上植物



ジャングルプランツ メディオカルカ・デコラタム "オレンジ"
Mediocalcar decoratum "Orange"

陸上植物



ジャングルプランツ バルボフィラム・アンブロシア
Bulbophyllum ambrosia

陸上植物



ジャングルプランツ エキノドルス・アルゼンチネンシス
Echinodorus argentinensis



ジャングルプランツ エキノドルス・ジョーヨレッドスター
Echinodorus Joyo Red Star



ジャングルプランツ ミクロソラム・トライデント
Microsorium sp. (Trident)



ジャングルプランツ ラゲナンドラ・ミーボルディグリーン (LC)
Lagenandra meeboldii "Green"



ジャングルプランツ アヌビアス・コーヒーフォリア (LC)
Anubias barteri "Coffeeolia"



ジャングルプランツ ペリオニア・レペンス (LC)
Pellionia repens

陸上植物



ジャングルプランツ ペゴニア・ビピンナティフィダ (LC)
Begonia bipinnatifida

陸上植物



侘び草マット ペゴニア・リケノラ
Begonia lichenorna

陸上植物



ジャングルプランツ プセファランドラ・シンタン (MK)
Bucephalandra sp. "sintang"

発売予定

発売予定

陸上植物

陸上植物

DOOAのアクアテラリウムおよびバルダリウム関連の製品開発にともない、生体製品も新しいものが登場しています。ジャングルプランツには、熱帯のジャングルに自生する水陸両生の植物、小型着生ラン、ペゴニアの仲間、シダの仲間、サイトイモ科の仲間など、おもに多湿な環境を好む、野趣あふれる植物をラインナップ。個性あふれる植物の葉や性質に応じて製品形態も変えており、今後も新しい種類の植物、新しい形態でより使いやすい生体製品をリリースしていきます。これからのADA生体製品の展開にご期待ください。

みずくさ

FOCUS

第27回 文・小川 龍司

「侘び草マット&LCカップ」

ADAでは侘び草やBIO みずくさの森などをはじめとした各種生体製品を展開しています。今回は新たにジャングルプランツ・シリーズにラインナップされたLCカップと、それにもなった侘び草マットの変更点を紹介します。

侘び草マット

活着水草系の侘び草マットは、縦横90mmのマットにウィローモスまたはピーコックモスと共に活着している状態で販売しています。侘び草マットは全12種類のラインナップでしたが、LCカップの登場にともない育成種を限定し2種類となりました。ハイグロフィラ・ピンナティフィダとヤマサキカズラについては今後も生産を続けていきます。また、クリスマスモスやプレミアムモスなどのモスのみの侘び草マットについても全7種類が好評発売中です。



育成済みのヤマサキカズラマット

LCカップ

LCカップでは、ジャングルプランツ・シリーズとしてアルゼンチネシスやジョーヨレッドスターなど8種類のエキノドルスの仲間が先行して発売されています。今回、侘び草マットでラインナップされていたマイクロラムやラゲナンドラなどが、新たにLCカップで登場しました。LCカップは、高さ約130mmのカップ内で保水性素材により植物の根を保護した状態で生産しています。ラゲナンドラなど水中

での育成が可能な種類は白のラベル、水中では育成できない陸上植物は緑のラベルとして区別をしています。カップ内で発根しているため、水中と水上どちらでもスムーズに育成を開始できます。また、水上葉として栽培しているので、そのままテラリウムなど水上で楽しむことももちろん、白ラベルの水草は水中へ植栽して育成することで、水中葉としても楽しむことができます。

●以下がLCカップの新ラインナップです

- マイクロラム・トライデント
- マイクロラム・ナローリーフ
- ラゲナンドラ・ミーボルディグリーン
- ラゲナンドラ・ミーボルディレッド
- ラゲナンドラ・ケラレンシス
- ラゲナンドラ・ヴィネイチャンドラ
- アヌビアス・コーヒーフォリア
- ペリオニア・レベンス



育成済みラゲナンドラ・ミーボルディレッド



育成済みマイクロラム・ナローリーフ

さまざまな形態で発売しているADAの生体製品。それぞれの植物が持っている特性を生かして、水草レイアウトやアクアテラリウム、バルダリウムなどに幅広くご活用ください。

NEOGLASS AIR STYLE #15

ネオグラス
エア
スタイル

机の上の「侘び、寂び」

Text_Kota Iwahori

着生植物を手軽に楽しむために開発されたテラベース・シリーズ。その中で最もコンパクトなテラベースSは、デスクで楽しむにはちょうど良いサイズです。着生植物を多めに配植してワイルドな雰囲気を出すのも良いのですが、この作例のように、モスがきれいに生えそろうている中にお気に入りの植物が1つか2つ付いているだけでも十分楽しむことができます。水草であれば、小型のアヌビアスやプセファランドラがオススメです。小型アヌビアスは花が付きづらいものの、ゴールデンや斑入りなど可愛いタイプがあります。また、花付きの良いプセファランドラは葉のバリエーションも豊富ですが、テラベースでは葉が厚く硬めのタイプが育成しやすくオススメです。

DATA

ネオグラス エア W20×D20×H30(cm)
ネオグラス エア 専用ガラスフタ 20×20(cm)
テラベース S

【植物】

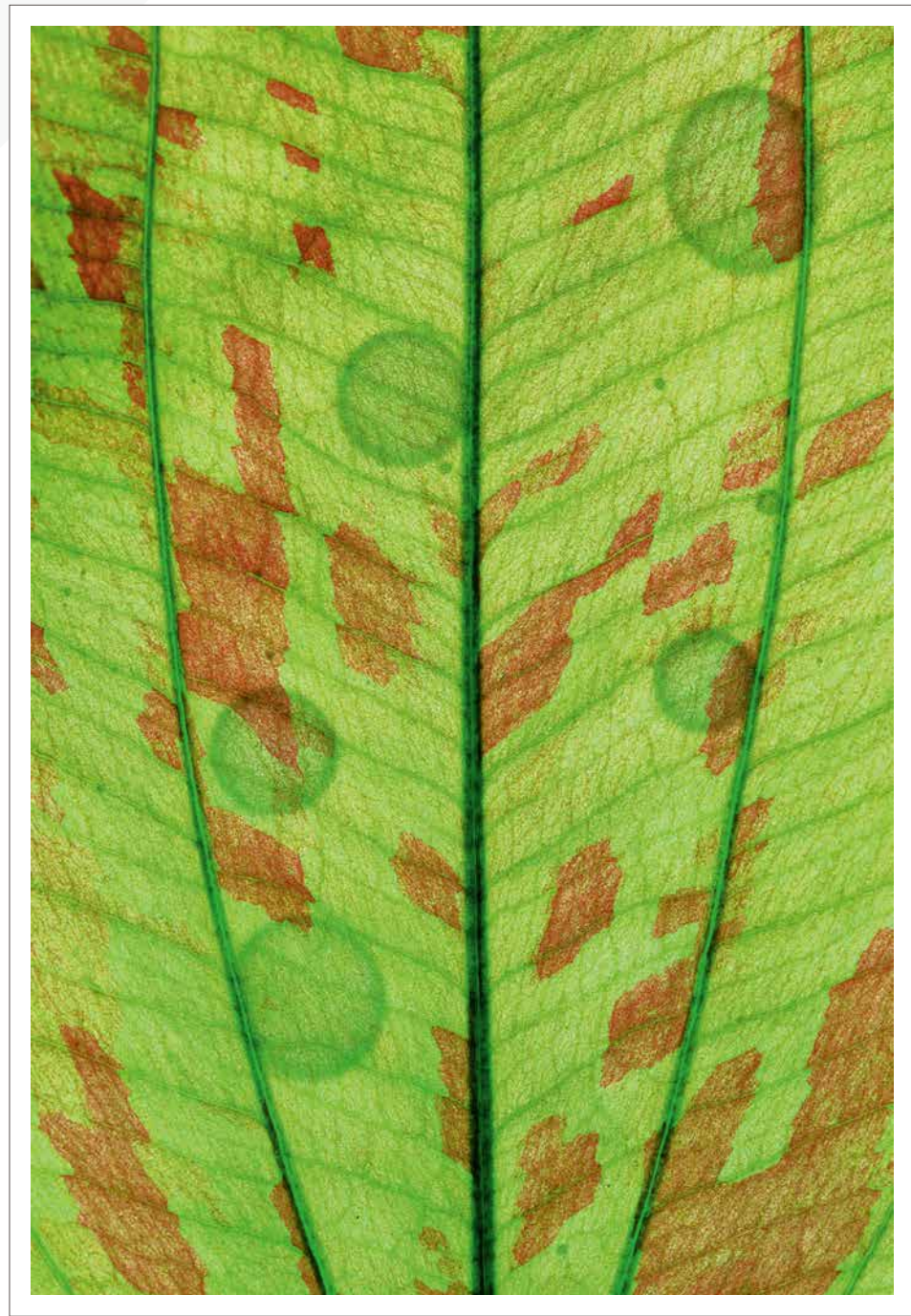
レバンテス・カロディクティオン
BIO アヌビアス・ナナ プチ
侘び草マット クリスマスモス

制作 / ADA



PLANT ART STUDIO

プラント アート スタジオ



生長とともに現れ、変化する美しい斑紋。
一つとして同じものはない。

Photo & Text / 本間 裕介

Echinodorus 'Ozelot Green Long Leaf'

27

INFORMATION

NEW ADA NATURE AQUARIUM GOODS
AQUASKY RGB 60
水草育成用LED照明システム「アクアスカイ RGB 60」
シルバー/ブラック (ブラックは限定生産)
希望小売価格 ¥36,000 (税別)

ADA NATURE AQUARIUM POWER CORD S-70

アプリを使って電源のON-OFFを管理

iOS9以降またはAndroid4.1以降 2.4GHz Wi-Fi ネットワーク

パワーコード本体 希望小売価格 ¥11,000 (税別)

メタルカバー付属 希望小売価格 ¥15,000 (税別)



メタルカバーへのセット



コンセント使用時



コンセントプラグを下向きに差し込むことでコードに
トラップ (たるみ) ができるため、水がコードを伝って
コンセント口まで達することが防げる。

STAFF CREDIT

AQUA DESIGN AMANO CO., LTD.
©2019 Printed in JAPAN

Publisher

天野 しのぶ

Art Direction

NATURE AD DESIGN

Design

丸山 悟司 / 市川 亮 / 板橋 広夢

Editor

大岩 剛 / 阿部 正敏 / 本間 裕介 / 小川 龍司 / 岩堀 康太

Published by

株式会社 アクアデザインアmano

Printed by

株式会社山田写真製版所

<https://www.adana.co.jp>

NEXT AQUA JOURNAL

MARCH.2020 vol.293 / 2020年2月10日(月)発売予定

アクアジャーナルの情報は一部、
ADAホームページで公開しています。



Hello, New Chapter.
夢の扉をひらけ。

2020

THE INTERNATIONAL
AQUATIC PLANTS LAYOUT CONTEST
20th Anniversary

THE INTERNATIONAL AQUATIC PLANTS LAYOUT CONTEST

世界水草レイアウトコンテスト2020 応募締切 2020年5月31日 グランプリ賞金 100万円 CLOSING DATE May 31 2020 GRAND PRIZE JP ¥1,000,000- www.iapl.com
Cosponsored by [AKVARIUM Zive] Czech Republic / [AQUA JOURNAL] Japan / [AQUA LIFE] Japan+South Korea / [ACQUAmag] France / aqua magazine Brazil / AquaNet Chinese Taipei / [aquaristik] Germany / [Practical Fishkeeping] UK / [The Aquatic Gardener] U.S.A. / [TROPICAL FISH HOBBYIST] U.S.A. / [The Fishkeeper] South Africa

DA Authorized Contests



EAPLC 20

AQUASCAPING CONTEST

EAEC 20

Great Britain Aquascaping Contest

IGIAC 2020

THE WATERWORKS AQUASCAPING CONTEST

ADA

aqua design amano